

Analizador de cementos

Destinación:

Informar (al operador) en el modo online de la composición química (desviación de los valores deseados) que se encuentra en la cadena de producción para poder tomar las decisiones ulteriores.

Lugar de instalación: (diagrama 1)

1. Ante el almacén de materias primas (los elementos se colocan en proporción necesaria (promediada))
2. Ante del secadero/la granuladora (reglaje de la mezcla)

Datos de entrada en el analizador:

1. Velocidad de la cinta transportadora
2. Peso del material en la cinta transportadora
3. Humedad del material en la cinta transportadora

Datos de salida del analizador:

1. Condición de detectores (permanente)
 2. Condición de ordenadores (permanente)
 3. Temperatura de los puntos críticos (permanente)
- Parámetros de los elementos a definir (mínimo) 5 elementos químicos desde los detectores (con una tolerancia de 10% de su valor) + 3 parámetros estimados: (promedio por minuto + promedio por 5 minutos) (fig. 1,2)
- Ca, Si, Al, Fe, S
LSF, SIM, ALM

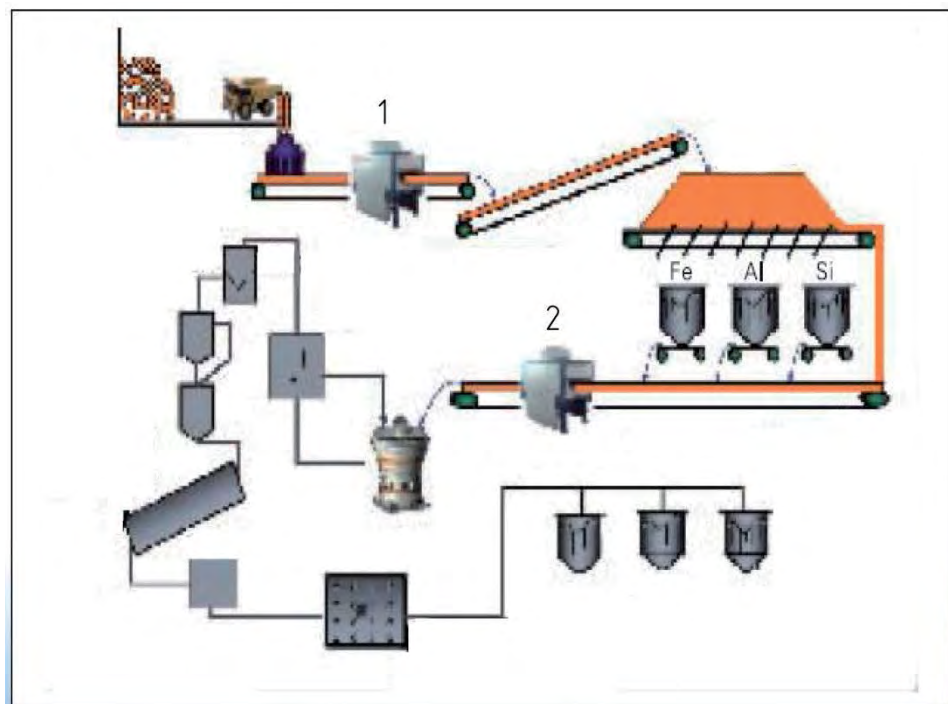


Diagrama 1. Lugar de instalación



Fig.1. Muestra de los resultados en el equipo del operador

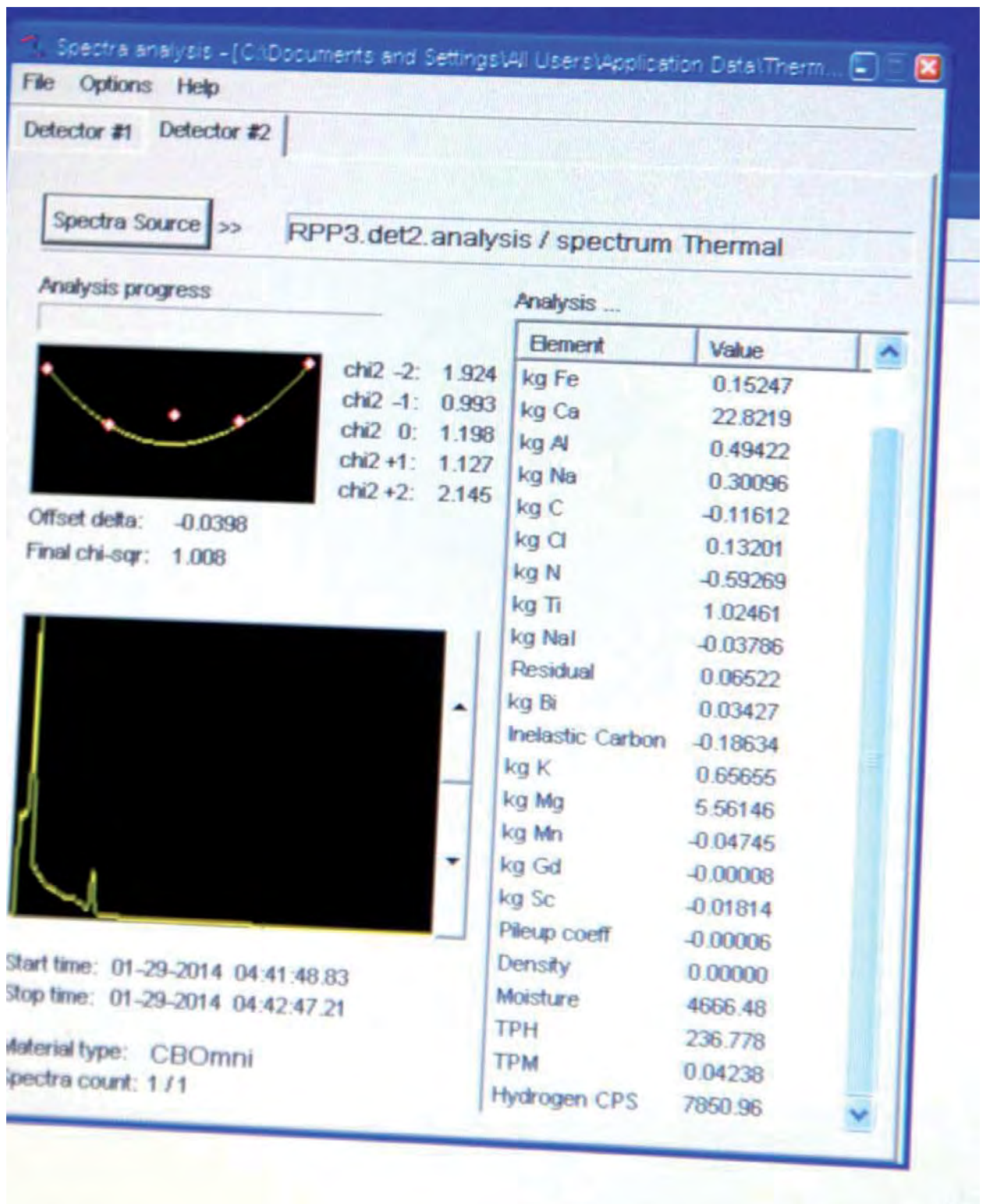


Fig.2. Muestra del resultado en el equipo de procesamiento del espectro